

# Côte d'Ivoire

## Contexte national

Population totale <sup>1</sup>	<b>16,896,886</b>
Nourrissons survivants <sup>1</sup>	<b>529,000</b>
Taux de mortalité infantile (décès d'enfants âgés de moins d'un an/1000) <sup>1</sup>	<b>100</b>
Taux de mortalité des enfants (décès d'enfants âgés de moins de 5 ans/1000) <sup>1</sup>	<b>168</b>
Dépenses de santé/par personne <sup>2</sup>	<b>\$41</b>
Revenu national brut (RNB par habitant) <sup>3</sup>	<b>\$620</b>

### Informations relatives à GAVI

Plan de viabilité financière	<b>Reçu en 2002</b>
Contrôle de la qualité des données (CQD)	<b>Prévu en 2005</b>
Dernier rapport de situation	<b>Reçu en 2003</b>

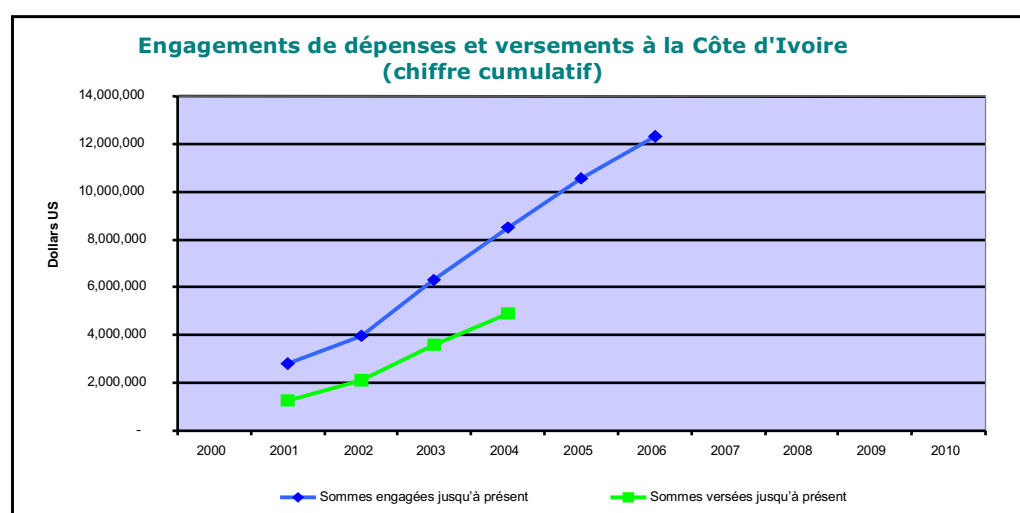
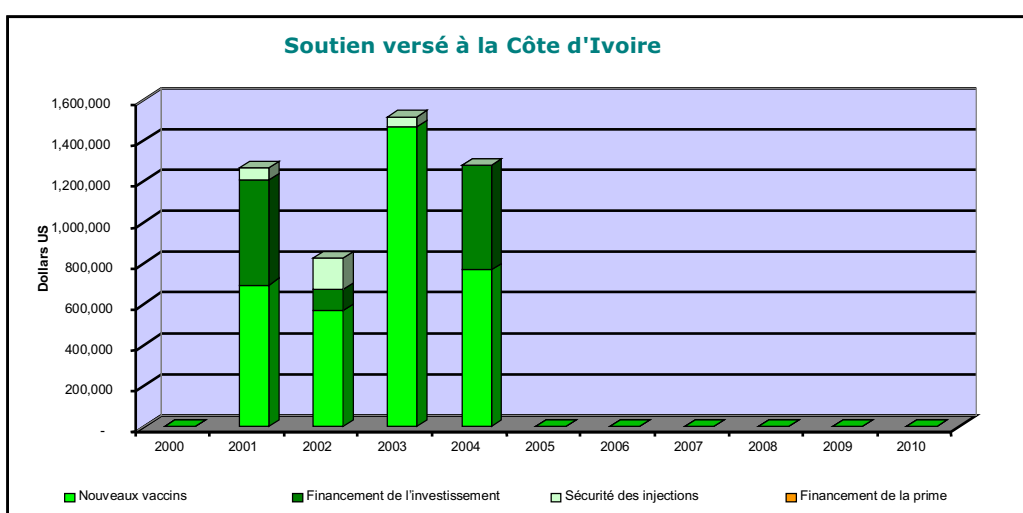
1. Division de la population de l'Organisation des Nations Unies, estimations pour 2004
2. Rapport sur la santé dans le monde 2003, Organisation mondiale de la santé, « Total des dépenses de santé par habitant au taux de change moyen (US\$) »
3. Banque mondiale, RNB 2002



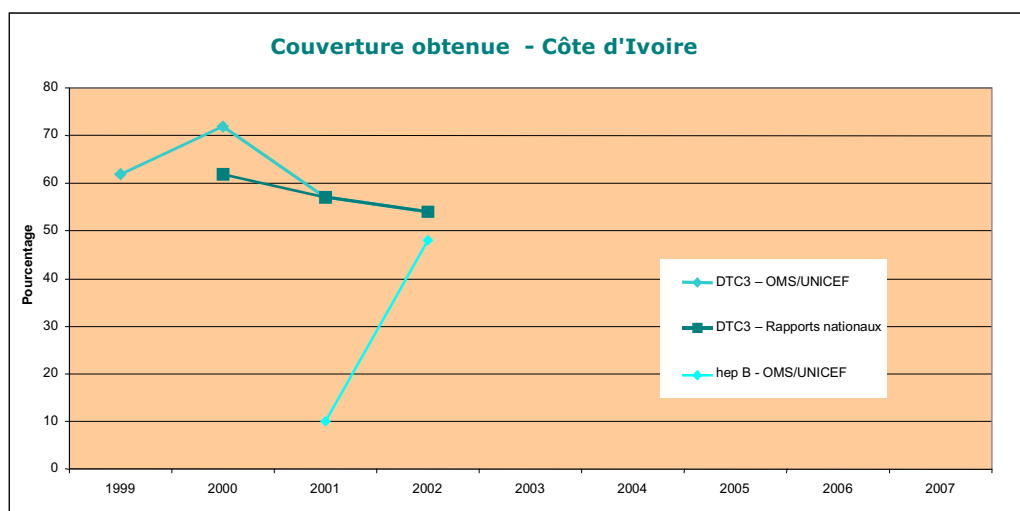
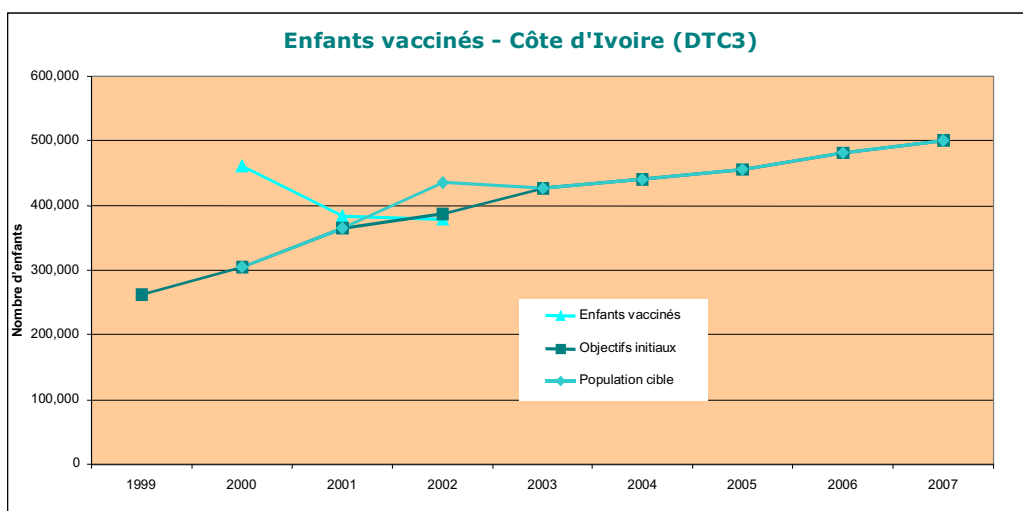
## Soutien de GAVI/The Vaccine Fund

Country's multi-year immunization plan covers years	<b>2001 à 2005</b>	
Valeur totale du soutien:		
Vaccin contre l'hépatite B (SVN – Hép B)	<b>\$7,957,500</b>	2001-2006
Vaccin contre <i>Haemophilus influenzae type b</i> (SVN – Hib)		Remplit les conditions
Vaccin contre la fièvre jaune (SVN – FJ)		Remplit les conditions
Sécurité des injections (SSI)		Remplit les conditions
Soutien en espèces pour les services de vaccination (SSV)	<b>\$3,959,500</b>	2001-2006

SSI – Soutien pour la sécurité des injections \*\*\* SSV – Soutien aux services de vaccination, peut inclure un versement unique de \$100 000 \*\*\* SVN – Soutien pour les vaccins nouveaux et sous-utilisés



## Résultats du pays



## Indicateurs choisis

<p><b>Résultats du système de vaccination</b></p> <p>% de districts déclarant une couverture supérieure à 80% (DTC3)<sup>1</sup>: <b>3%</b></p> <p>% de districts déclarant une couverture inférieure à 50% (DTC3)<sup>1</sup>: <b>43%</b></p> <p>% d'abandon entre la première et la troisième dose du DTC1<sup>1</sup>: <b>25%</b></p> <p>1. Formulaire conjoint de déclaration OMS/UNICEF 2003 2. Rapport sur la santé dans le monde 2003, OMS</p>	<p><b>Autres indicateurs</b></p> <p>% de districts disposant d'un nombre suffisant de seringues autobloquantes<sup>1</sup>: <b>100%</b></p> <p>% de perte pour les vaccins contre l'hépatite B et le Hib<sup>1</sup>: <b>-</b></p>	<p><b>Viabilité financière</b></p> <p>Dépenses totales de santé exprimées en % du PIB<sup>2</sup>: <b>6.2%</b></p> <p>Pourcentage de frais de la vaccination systématique financé par le Gouvernement (y compris les prêts)<sup>1</sup>: <b>59%</b></p> <p>% de nouveaux vaccins payé par GAVI : <b>80%</b></p>
---	--	---