

# Papouasie-Nouvelle-Guinée

## Contexte national

Population totale <sup>1</sup>	5,835,720
Nourrissons survivants <sup>1</sup>	167,000
Taux de mortalité infantile (décès d'enfants âgés de moins d'un an/1000) <sup>1</sup>	60
Taux de mortalité des enfants (décès d'enfants âgés de moins de 5 ans/1000) <sup>1</sup>	81
Dépenses de santé/par personne <sup>2</sup>	\$24
Revenu national brut (RNB par habitant) <sup>3</sup>	\$530

### Informations relatives à GAVI

Plan de viabilité financière	S.O.
Contrôle de la qualité des données (CQD)	S.O.
Dernier rapport de situation	S.O.

1. Division de la population de l'Organisation des Nations unies, estimations pour 2004
2. Rapport sur la santé dans le monde 2003, Organisation mondiale de la santé, « Total des dépenses de santé par habitant au taux de change moyen (US\$) »
3. Banque mondiale, RNB 2002



## Soutien de GAVI/The Vaccine Fund

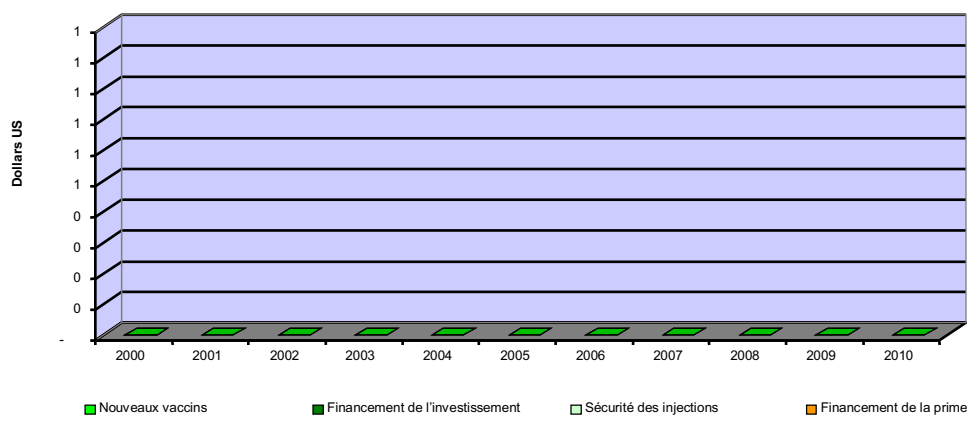
Le plan national de vaccination couvre les années S.O.

Valeur totale du soutien:

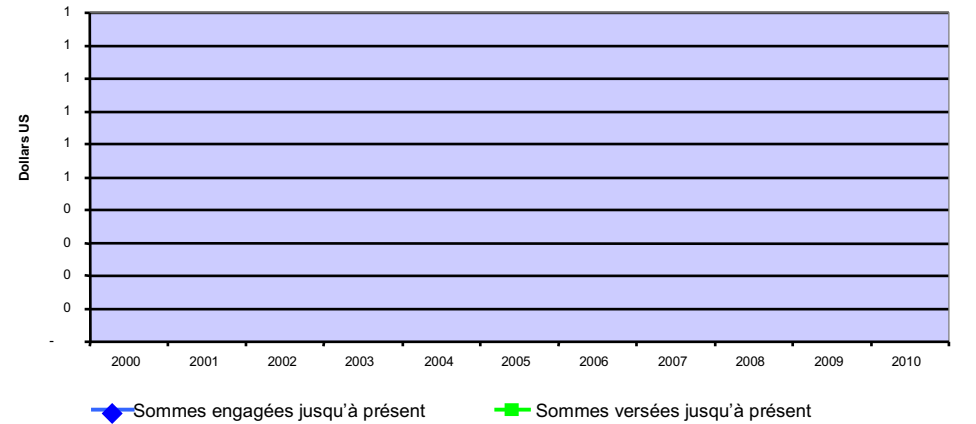
	2000	2001	2002	2003	2004	2005	2006	2007	2008	2009	2010
Vaccin contre l'hépatite B (SVN – Hép B)	Remplit les conditions										
Vaccin contre <i>Haemophilus influenzae type b</i> (SVN – Hib)	Ne remplit pas les conditions										
Vaccin contre la fièvre jaune (SVN – FJ)	Ne remplit pas les conditions										
Sécurité des injections (SSI)	Remplit les conditions										
Soutien en espèces pour les services de vaccination (SSV)	Remplit les conditions										

SSI – Soutien pour la sécurité des injections \*\*\* SSV – Soutien aux services de vaccination, peut inclure un versement unique de \$100 000 \*\*\* SVN – Soutien pour les vaccins nouveaux et sous-utilisés

### Soutien versé à la Papouasie-Nouvelle-Guinée

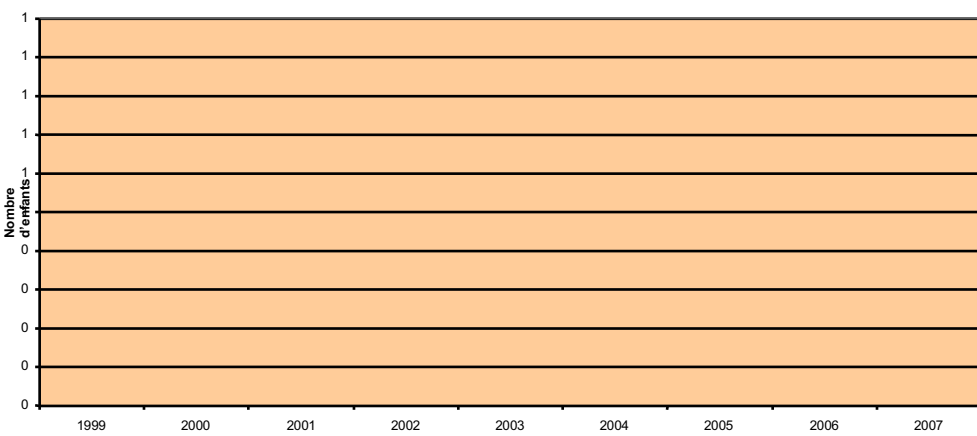


### Engagements de dépenses et versements à la Papouasie-Nouvelle-Guinée (chiffre cumulé)

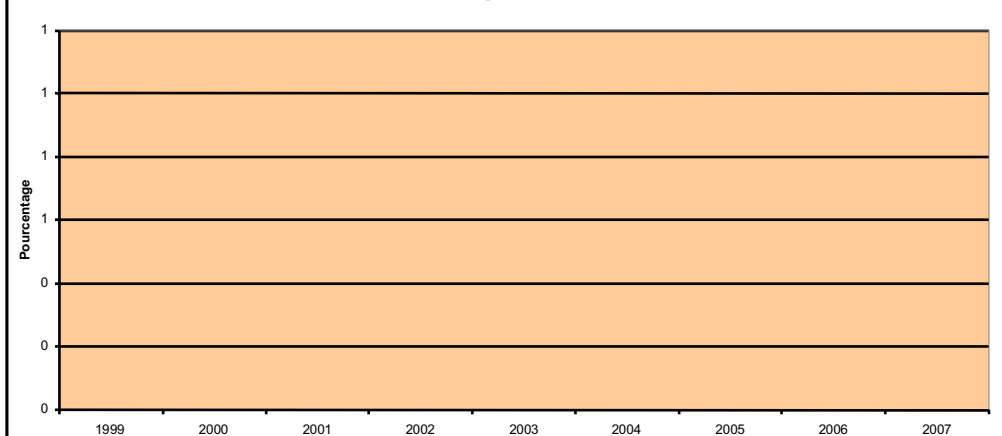


## Résultats du pays

### Enfants vaccinés - Papouasie-Nouvelle-Guinée (DTC3)



### Couverture obtenue - Papouasie-Nouvelle-Guinée



## Indicateurs choisis

### Résultats du système de vaccination

% de districts déclarant une couverture supérieure à 80% (DTC3)<sup>1</sup>: 0%

% de districts déclarant une couverture inférieure à 50% (DTC3)<sup>1</sup>: -

% d'abandon entre la première et la troisième dose du DTC1<sup>1</sup>: 32%

1. Formulaire conjoint de déclaration OMS/UNICEF 2003  
2. Rapport sur la santé dans le monde 2003, OMS

### Autres indicateurs

% de districts disposant d'un nombre suffisant de seringues autobloquantes<sup>1</sup>: 22%

% de perte pour les vaccins contre l'hépatite B et le Hib<sup>1</sup>: -

### Viabilité financière

Dépenses totales de santé exprimées en % du PIB<sup>2</sup>: 4.4%

Pourcentage de frais de la vaccination systématique financé par le Gouvernement (y compris les prêts)<sup>1</sup>: 100%

% de nouveaux vaccins payé par GAVI : -



L'Alliance mondiale pour les vaccins et la vaccination, avec son bras financier, The Vaccine Fund, est un partenariat qui a pour mission de sauver la vie des enfants et de protéger la santé de la population grâce à l'utilisation généralisée des vaccins. L'Alliance tire parti des forces et de l'expérience de ses membres (l'OMS, l'UNICEF, la Banque mondiale, la Fondation Bill et Melinda Gates, des ONG, des gouvernements nationaux et l'industrie pharmaceutique productrice de vaccins) et elle apporte aux pays pauvres une aide – financière et autre – qui sert de catalyseur aux efforts en matière de vaccination.

Les fiches descriptives de GAVI sont publiées une fois par an (en février) par le Secrétariat de GAVI; par conséquent, les informations qu'elles présentent peuvent ne pas être les plus récentes dont on dispose. Prière de s'adresser au Secrétariat à l'adresse [gavi@unicef.org](mailto:gavi@unicef.org) pour toute question. Il est possible de télécharger les fiches à l'adresse: [http://www.vaccinealliance.org/home/Support\\_to\\_Country/country\\_profiles.php](http://www.vaccinealliance.org/home/Support_to_Country/country_profiles.php)

